

DATA..... CLASSE..... COGNOME E NOME.....

## VERIFICA DI GEOGRAFIA

### La scienza del territorio

#### a) Gli strumenti

##### I GRAFICI e le FOTOGRAFIE

- I grafici più usati in geografia sono di diversi tipi :

#### **AREOGRAMMI, ISTOGRAMMI, IDEOGRAMMI, GRAFICI CARTESIANI**

(Inserisci il nome del grafico opportuno ad ogni definizione)

##### **IDEOGRAMMI**

riproducono dati statistici con un disegno che raffigura l'oggetto di studio in modo semplice e stilizzato

##### **GRAFICI CARTESIANI**

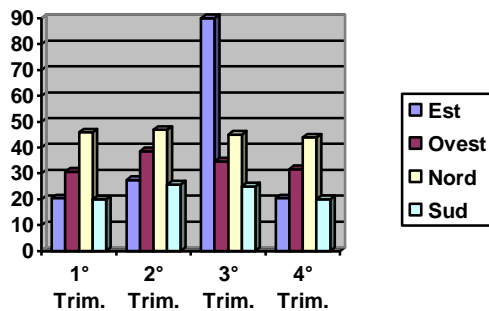
rappresentano le variazioni di un fenomeno nel tempo attraverso l'andamento di una linea che indica diversi valori

##### **AREOGRAMMI**

rappresentano le percentuali di un fenomeno rispetto a un dato totale. Sono di forma circolare o quadrata

##### **ISTOGRAMMI**

sono grafici formati da rettangoli affiancati, di diversa misura, a seconda del dato statistico rappresentato.



Esempio di .....

- Completa:

(a volo d'uccello, panoramiche, zenitali, da satellite, ad altezza d'uomo)

#### Le **FOTOGRAFIE DA TERRA:**

##### **Ad altezza d'uomo**

hanno un campo visivo piuttosto limitato, ma molto dettagliato

##### **Panoramiche**

abbracciano un paesaggio più ampio, come nelle cartoline

#### Le **FOTOGRAFIE AEREE:**

##### **A volo d'uccello**

scattate da un aereo, riproducono il paesaggio in prospettiva

##### **Zenitali**

scattate dall'alto in verticale, sono molto simili ad una carta geografica

##### **Da satellite**

riproducono vaste porzioni di superficie terrestre in cui però i particolari si perdono

#### b) Il linguaggio

- Indica il significato corretto:

Il TERRITORIO dell'uomo è:

- ☐ il terreno, la terra che coltiva
- ☐ lo spazio organizzato in cui vive
- ☐ l'ambiente naturale in cui vive

EVOLUZIONE è:

- ☐ rivoluzione, rapido cambiamento
- ☐ lenta e graduale trasformazione nel tempo
- ☐ serie di movimenti ben coordinati

- Completa le definizioni inserendo i vocaboli al posto giusto:

(artificiali; si integrano; superficie terrestre; insieme; naturali)

Uno SPAZIO ORGANIZZATO è una porzione di .....  
 nella quale i vari elementi ..... e .....  
 costituiscono un ..... nel quale ..... gli uni agli altri.

c) Le conoscenze e le relazioni

### STRUTTURA DEL TERRITORIO:

(rete viaria, rilievo, flora o mantello vegetale, fauna, insediamenti, acque, tessuto agrario, opere idrauliche, clima,)

ELEMENTI NATURALI	ELEMENTI UMANI O ARTIFICIALI
<b>Rilievo</b> Colline, montagne, valli	<b>Rete viaria</b> Strade, ferrovie
<b>Acque</b> Fiume, lago, ruscello	<b>Insediamenti</b> Case rurali, fabbriche, chiesa, villaggi,
<b>Clima</b>	<b>Tessuto agrario</b> Campi coltivati, risaia, campi cereali, vigneti
<b>Flora</b> Boschi, boscaglie, cespugli	<b>Opere idrauliche</b> Ponti,acquedotto
<b>Fauna</b> Animali selvatici	

• Nella precedente tabella inserisci degli esempi:

TESSUTO AGRARIO:

*campi di cereali, vigneti...*

(**esempi:** boschi, campi coltivati, strade, ferrovie, ponti, acquedotto, animali selvatici, case rurali, fabbriche, chiesa,villaggi, fiume, lago, risaia, ruscello, colline, montagne, valli, boscaglie, cespugli....)

### LA TRASFORMAZIONE DEL TERRITORIO

• Indica con una crocetta se le seguenti affermazioni sono **Vere o False:**

- ☐ ☐ La struttura di un territorio si mostra diversa da un'epoca all'altra
- ☐ ☐ La struttura di un territorio si mostra uguale in tutte le epoche
- ☐ ☐ I fattori naturali (vento, piogge, ghiacciai, mari, corsi d'acqua)modificano l'ambiente con un'opera continua e lenta nel tempo
- ☐ ☐ Gli uomini trasformano il territorio in tempi rapidi perché cambiano i loro modi di vivere e operare e i loro bisogni
- ☐ ☐ Il territorio nel quale viviamo oggi non è più quello di mille o cento anni fa
- ☐ ☐ Le strutture di un territorio sono il risultato di tutte le trasformazioni avvenute nel corso di secoli da parte di fattori naturali e delle opere realizzate dagli uomini
- ☐ ☐ Nel futuro il territorio non si modificherà e non sarà diverso da quello attuale
- ☐ ☐ Un elemento territoriale che non ha più alcuna funzione viene trascurato e scomparire
- ☐ ☐ Un elemento territoriale che mantiene a lungo la sua funzione viene conservato
- ☐ ☐ Un elemento territoriale non può subire trasformazioni